



**КАРБЕРИ**  
автомобильный консъерж-сервис

**ОТЧЁТ О ПРОВЕРКЕ АВТОМОБИЛЯ  
MERCEDES-BENZ E200**

## СОДЕРЖАНИЕ

Информация об автомобиле  
Обзорные фотографии автомобиля  
Осмотр и замер кузовных деталей  
Осмотр повреждений кузова  
Проверка элементов остекления  
Проверка осветительных приборов  
Сверка и проверка идентификационных номеров  
Осмотр подкапотного и багажного пространства  
Осмотр колёс и тормозных механизмов  
Осмотр салона автомобиля  
Компьютерная диагностика автомобиля  
Заключение

**Приложение 1** - Акт Осмотра

**Приложение 2** - Результаты компьютерной диагностики

**Приложение 3** - Фотоальбом

## ИНФОРМАЦИЯ ОБ АВТОМОБИЛЕ

Автомобиль: **Mercedes Benz E200**  
 Год выпуска: **2014**  
 Пробег: **81.000 км**

Дата осмотра: **13.02.2019**  
 Место осмотра: **Москва**  
 Эксперт: **Пшеницин Сергей**

## ОБЪЯВЛЕНИЕ О ПРОДАЖЕ АВТОМОБИЛЯ

Продажа Mercedes-Benz > E-klasse > IV (W212, S212, C207) Рестайлинг > Купе-хардтоп > 200 2.0 AT (184 л.с.) > в Москве

### Mercedes-Benz E-klasse IV (W212, S212, C207) Рестайлинг 200

**1 440 000 Р** ▾

от 30 800 Р/мес

20 января 👁 2644 (7 сегодня) № 1083410434



Иван

• Крылатское, Москва, метро Крылатское



Написать

Показать телефон

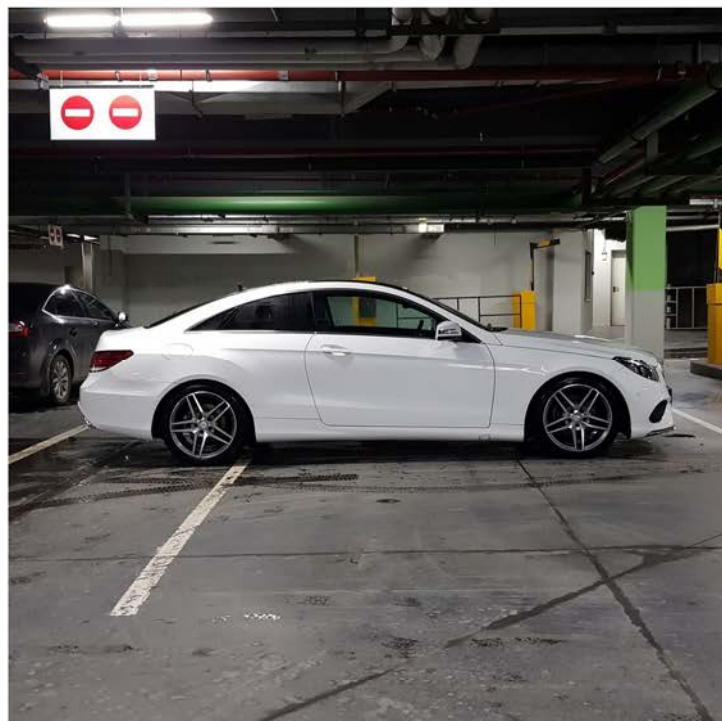
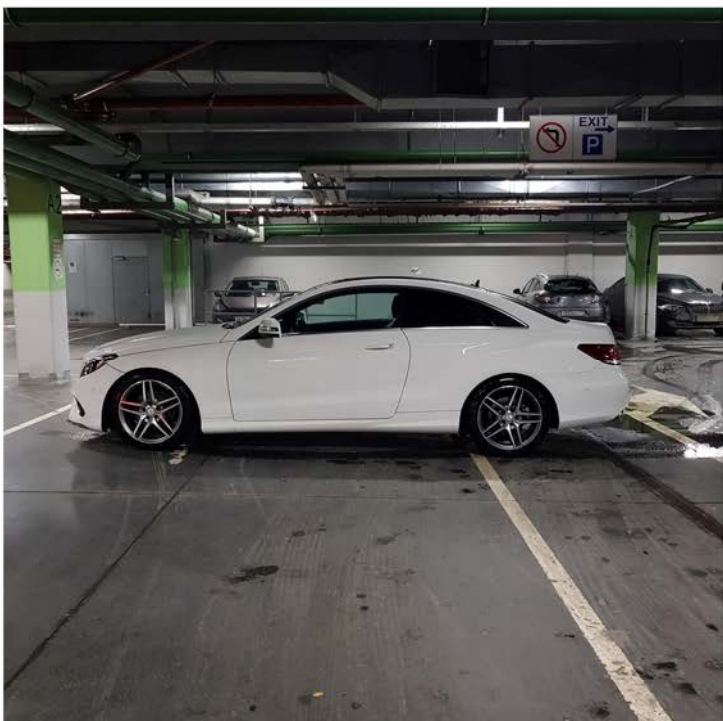
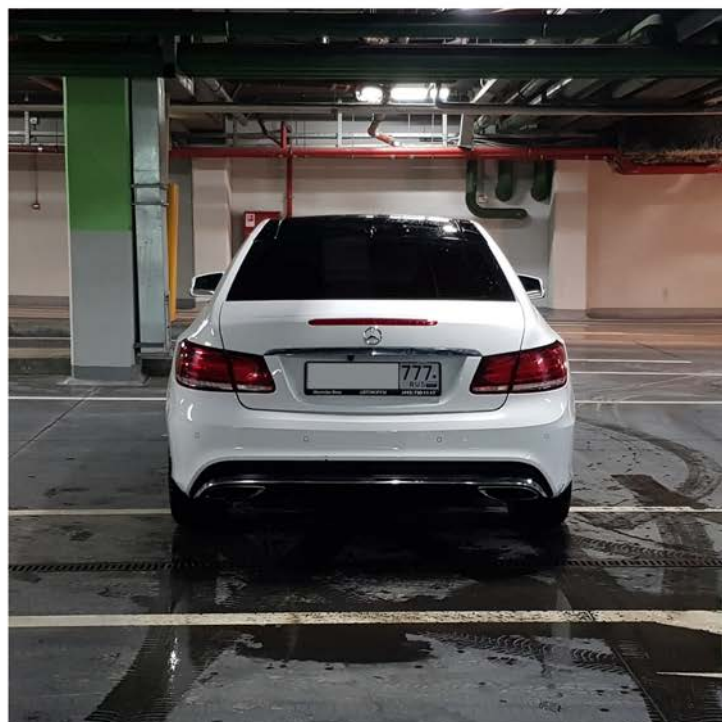
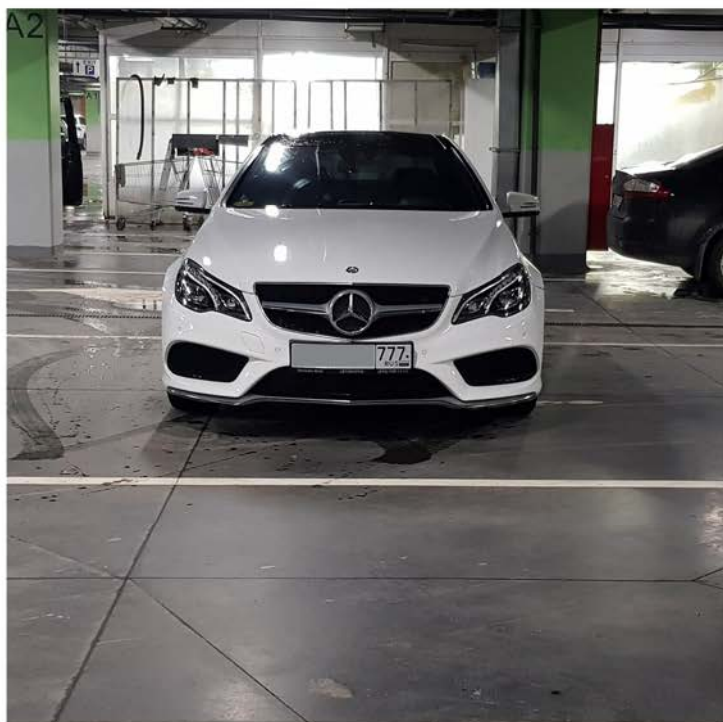
+7 ●●●●●●●●

Год выпуска	<b>2014</b>
Пробег	<b>81 000 км</b>
Кузов	Купе-хардтоп
Цвет	Белый
Двигатель	2.0 л / 184 л.с. / Бензин
Коробка	Автоматическая
Привод	Задний
Руль	Левый
Состояние	Не требует ремонта
Владельцы	2 владельца
ПТС	Оригинал
Владение	4 года и 5 месяцев
Таможня	Растаможен
VIN	WDD20733*1F****80

[Характеристики модели в каталоге](#)



## ОБЗОРНЫЕ ФОТОГРАФИИ АВТОМОБИЛЯ



## ОСМОТР И ЗАМЕР КУЗОВНЫХ ДЕТАЛЕЙ



### КРЫШКА КАПОТА

по всем признакам, деталь **не подвергалась окрасу** и соответствует заводским значениям



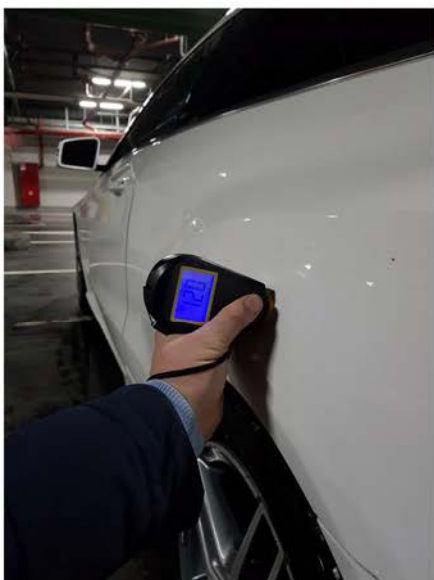
### КРЫШКА БАГАЖНИКА

по всем признакам, деталь **не подвергалась окрасу** и соответствует заводским значениям



### ПЕРЕДНЯЯ ПРАВАЯ ДВЕРЬ

по всем признакам, деталь **не подвергалась окрасу** и соответствует заводским значениям



### ЗАДНЕЕ ПРАВОЕ КРЫЛО

по всем признакам, деталь **не подвергалась окрасу** и соответствует заводским значениям



### ЗАДНЯЯ ЛЕВОЕ КРЫЛО

по всем признакам, деталь **не подвергалась окрасу** и соответствует заводским значениям



### ПЕРЕДНЯЯ ЛЕВАЯ ДВЕРЬ

по всем признакам, деталь **не подвергалась окрасу** и соответствует заводским значениям

## ОСМОТР И ЗАМЕР КУЗОВНЫХ ДЕТАЛЕЙ



### ПЕРЕДНЕЕ ЛЕВОЕ КРЫЛО

по всем признакам, деталь **не подвергалась окрасу** и соответствует заводским значениям



### ЛЕВАЯ ЦЕНТРАЛЬНАЯ СТОЙКА

по всем признакам, деталь **не подвергалась окрасу** и соответствует заводским значениям



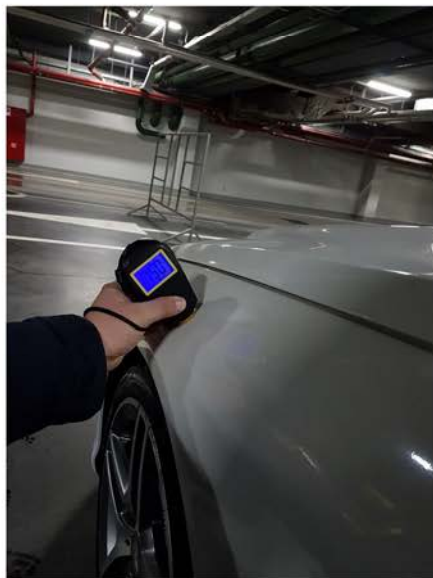
### ПРАВАЯ ЦЕНТРАЛЬНАЯ СТОЙКА

по всем признакам, деталь **не подвергалась окрасу** и соответствует заводским значениям



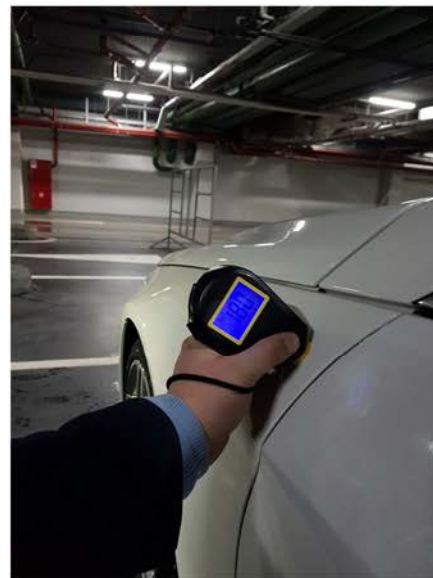
### ПРАВОЕ ПЕРЕДНЕЕ КРЫЛО

по всем признакам, деталь **БЫЛА ОКРАШЕНА** и не соответствует заводским значениям



### ПРАВОЕ ПЕРЕДНЕЕ КРЫЛО

по всем признакам, деталь **БЫЛА ОКРАШЕНА** и не соответствует заводским значениям



### ПРАВОЕ ПЕРЕДНЕЕ КРЫЛО

по всем признакам, деталь **БЫЛА ОКРАШЕНА** и не соответствует заводским значениям

## ПОВРЕЖДЕНИЯ КУЗОВА АВТОМОБИЛЯ



### ЛЕВОЕ ПЕРЕДНЕЕ КРЫЛО

Механическое повреждение детали



### ЛЕВЫЙ ПОРОГ

Царапины лакокрасочного покрытия



### ПЕРЕДНЕЕ ПРАВОЕ КРЫЛО

Скол и повреждение лакокрасочного покрытия



### ЗАДНЕЕ ПРАВОЕ КРЫЛО

Притёртость и повреждение лакокрасочного покрытия



### ЗАДНИЙ БАМПЕР

Сколы и повреждения лакокрасочного покрытия



### КРЫШКА КАПОТА

Сколы и повреждения лакокрасочного покрытия

## ПРОВЕРКА ЭЛЕМЕНТОВ ОСТЕКЛЕНИЯ



Все стёкла, установленные на автомобиле, являются заводскими и маркировкой соответствуют году выпуска автомобиля.



На лобовом стекле автомобиля присутствуют потёртости от щеток стеклоочистителей

Не работает обогрев заднего стекла



## ПРОВЕРКА ОСВЕТИТЕЛЬНЫХ ПРИБОРОВ



Передняя левая фара была заменена, установлена оригинальная запчасть. Повреждений, царапин, трещин и запотеваний фар не найдено. Все освещение проверено и работает в штатном режиме.

## СВЕРКА И ПРОВЕРКА ИДЕНТИФИКАЦИОННЫХ НОМЕРОВ

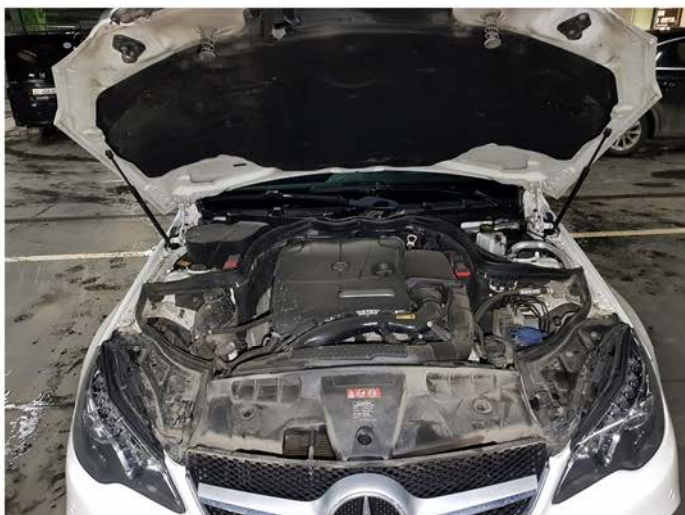


Идентификационный номер (VIN)  
**WDD2073341**  
 Марка, модель **MERCEDES-BENZ E200**  
 Тип ТС **Легковой куле**  
 Категория ТС (ABCD, прицеп) **B**  
 Год выпуска ТС **2014**  
 Шасси (рама) № **ОТСУТСТВУЕТ**  
 Кузов (кабина, прицеп) №  
**WDD2073341**  
 Цвет **Белый**  
 Мощность двигателя, кВт/л. с. **135/184**  
 Экологический класс **ПЯТЫЙ**  
 Паспорт ТС серия **77 УО** № **[REDACTED]**  
 Разрешенная тах масса, кг **2120**  
 Масса без нагрузки, кг **1585**

Все идентификационные номера автомобиля проверены, **соответствуют** записям в паспорте транспортного средства, свидетельства о регистрации и подтверждены компьютерной диагностикой. Следов изменения не обнаружено.

Документы продавца проверены, и **соответствуют** данным о собственнике автомобиля.

## ОСМОТР ПОДКАПОТНОГО И БАГАЖНОГО ПРОСТРАНСТВА



При осмотре подкапотного пространства не выявлено течей, запотеваний, каких-либо повреждений или нареканий. Все технические жидкости присутствуют и соответствуют уровню.

При осмотре багажного пространства, никаких повреждений или нареканий не найдено. Запасное колесо (докатка) и набор инструментов присутствуют.

## ОСМОТР КОЛЁС И ТОРМОЗНЫХ МЕХАНИЗМОВ



При проведении тест-драйва автомобиля, никаких нареканий на работу тормозных механизмов не выявлено. Шины автомобиля, зимние, шипованные, износ минимален.

**Рекомендуется** при следующей замене колодок, также произвести замену тормозных дисков.

## ОСМОТР САЛОНА АВТОМОБИЛЯ



## ОСМОТР САЛОНА АВТОМОБИЛЯ



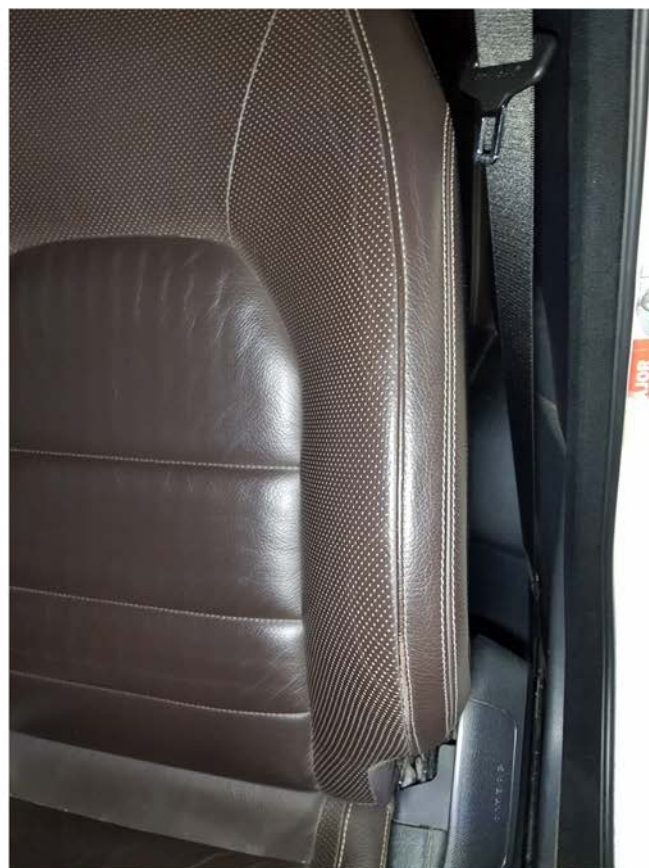
Следы естественного износа и потёртости на рулевом колесе



Царапины и загрязнения центрального подлокотника заднего сиденья.



Потёртости и следы износа переднего правого сиденья



Потёртости и следы износа переднего левого сиденья

## КОМПЬЮТЕРНАЯ ДИАГНОСТИКА АВТОМОБИЛЯ



MaxiSys Отчет диагностики автомобиля **AUTEL**

Информация об автомобиле  
 Mercedes-Benz 207.334 E (207) BENZ33H  
 VIN: WDD207334...  
 Диагностика: 20190213 21:07

Статус отчета

Системный имя	Наименование	Статус
ME-Блок управления двигателями 'MED40' для ДВС 'M270'	0	Пропустить
VDS-Полноцветная интегрированная система управления АПТ	0	Пропустить
ESP-Электронная система стабилизации движения	0	Пропустить
SRS-Supplemental Restraint System	0	Пропустить
X3-Комбинация приборов	0	Пропустить
PTS-Система парковки	2	Неисправность
SAMP-Блок обработки сигналов и управления сцеплением	0	Пропустить
SAMP-Блок обработки сигналов и управления сцеплением	0	Пропустить
HJLP-Фара, левая	0	Пропустить
HJLP-Фара, правая	0	Пропустить
Z0W-Центральный интерфейс	0	Пропустить
ISM-Модуль переключения	0	Пропустить
F3M-Блок управления 'Топливный насос'	0	Пропустить
VDS-Блок управления сцеплением	0	Пропустить
EZS-Электронный замок зажигания	0	Пропустить
WETPL-Реверсивный натяжитель ремня безопасности, передний левый	0	Пропустить
WETPL-Реверсивный натяжитель ремня безопасности, передний правый	0	Пропустить
MM-Электронный модуль рулевой колонки	0	Пропустить
PSD-Модуль управления 'Панорамный сдвижной люк'	0	Пропустить

www.autel.com 1

MaxiSys Отчет диагностики автомобиля **AUTEL**

AWP-Блок управления 'COLLISION PREVENTION ASSIST'	2	Неисправность
MFK-Многофункциональная камера (Mono)	1	Неисправность
EPS-Электрический усилитель рулевого управления	1	Неисправность
KLA-Кондиционер	0	Пропустить
TSDV1-Дверь, передняя левая	1	Неисправность
TSDV1-Дверь, передняя правая	0	Пропустить
NU-Аудиомодуль	0	Пропустить
CTRLC-Панель управления блока управления 'Audio или COMAND'	0	Пропустить
DSPC-Дисплей Audio/COMAND	0	Пропустить

- PTS-Система парковки — ( 2 )
  - U015587 Связь с комбинацией приборов имеет функциональное нарушение. Сообщение отсутствует. Сохраненный
  - U016887 Связь с электронным замком зажигания имеет функциональное нарушение. Сообщение отсутствует. Сохраненный
- AWP-Блок управления 'COLLISION PREVENTION ASSIST' — ( 2 )
  - Событие C10C600 Работа блока управления 'COLLISION PREVENTION ASSIST' нарушена из-за влияния постороннего передатчика. Сохраненный
  - Событие F10C900 Система 'BAS PRO' сработала. Сохраненный
- MFK-Многофункциональная камера (Mono) — ( 1 )
  - Вывод обогрева стекла имеет функциональное нарушение. Имеется актуальный и сохраненный
- EPS-Электрический усилитель рулевого управления — ( 1 )
  - Событие U00E040 Были приняты недостоверные данные от блока управления 'Система парковки'. Сохраненный

www.autel.com 2

MaxiSys Отчет диагностики автомобиля **AUTEL**

- TSDV1-Дверь, передняя левая — ( 1 )
  - 99302A Внутрисалонный выключатель центральной блокировки имеет функциональное нарушение. Изменение сигнала отсутствует. Актуальный и сохраненный

www.autel.com 3

### ОШИБКИ НАЙДЕННЫЕ В ХОДЕ КОМПЬЮТЕРНОЙ ДИАГНОСТИКИ

- 1.1 **Архивная ошибка:** связана с тем, что аккумулятор автомобиля сел, или был отключен, а также связана с ремонтом автомобиля.
- 1.2 **Архивная ошибка:** связана с тем, что аккумулятор автомобиля сел, или был отключен, а также связана с ремонтом автомобиля.
- 2.1 **Архивное событие:** связанное со срабатыванием системы предотвращения столкновения
- 2.2 **Архивное событие:** связанное со срабатыванием системы помощи при экстренном торможении
- 3.1 **Ошибка:** связана с неработающим обогревом заднего стекла.
- 4.1 **Архивное событие:** связанное с взаимодействием систем автомобиля.
- 5.1 **Ошибка:** кнопка центрального замка на водительской двери - неисправна.

## ЗАКЛЮЧЕНИЕ

### → НЕДОСТАТКИ АВТОМОБИЛЯ

#### СОСТОЯНИЕ КУЗОВА

1. **Переднее левое крыло** – дефект и повреждение на стыке с бампером
2. **Переднее правое крыло** – скол и повреждение лакокрасочного покрытия
3. **Заднее правое крыло** – притёртость и повреждение лакокрасочного покрытия
4. **Левый порог** – царапины лакокрасочного покрытия
5. **Задний бампер** – сколы и повреждения лакокрасочного покрытия
6. **Крышка капота** – сколы и повреждения лакокрасочного покрытия
7. **Лобовое стекло** – потёртости от щёток стеклоочистителя.

#### СОСТОЯНИЕ САЛОНА

1. **Рулевое колесо** – следы естественного износа, а также облезание эмблемы
2. **Задний центральный подлокотник** – царапины и загрязнения
3. **Переднее левое сиденье** – следы эксплуатации и потёртости
4. **Переднее правое сиденье** – следы эксплуатации и потёртости

#### КОМПЬЮТЕРНАЯ ДИАГНОСТИКА

1. **Центральный замок** - активная ошибка
2. **Обогрев заднего стекла** - не работает, активная ошибка

#### ДОПОЛНИТЕЛЬНО

1. **Переднее левое крыло** - косметический окрас, крыло оригинальное, для проведения работ по покраске демонтировалось с автомобиля
2. **Левая передняя фара** - производилась замена, установлена оригинальная запчасть

### → ДОСТОИНСТВА АВТОМОБИЛЯ

#### ПРОБЕГ АВТОМОБИЛЯ

##### Пробег автомобиля полностью подтверждён

1. По результатам компьютерной диагностики
2. По косвенным признакам, таким как: износ руля, накладок педалей, состоянию тормозных механизмов, а также сот радиатора, не требующих чистки.
3. По различным информационным базам данных (РСА, Автотека и так далее)

#### ДОПОЛНИТЕЛЬНО

1. Все стеклянные элементы оригинальные и заводские.
2. Нет зафиксированных фактов ДТП
3. Два комплекта резины, с минимальным износом
4. Без замечаний по работе двигателя и АКПП при тест-драйве в различных режимах
5. Чистый и аккуратный салон, за исключением нескольких нюансов
6. Есть история обслуживания автомобиля, с подтверждающими документами

### → РЕКОМЕНДАЦИИ

Диагностика ошибок в профильном сервисе Мерседес.

При следующей замене колодок, также произвести замену тормозных дисков.

Осмотр и диагностика ходовой части – предпосылкой к этому нет, просто мы не видели полностью авто снизу, при этом сделали ряд фото и не обнаружили каких-либо дефектов, это наша стандартная рекомендация.

**РЕКОМЕНДУЕТСЯ РАССМОТРЕТЬ АВТОМОБИЛЬ К ПРИОБРЕТЕНИЮ**



МАРКА **Mercedes - Benz** МОДЕЛЬ **E-klasse 200** ГОД **2014**  
ЦВЕТ **белый** ЦЕНА **1.440.000** ПРОБЕГ **81.800 км**

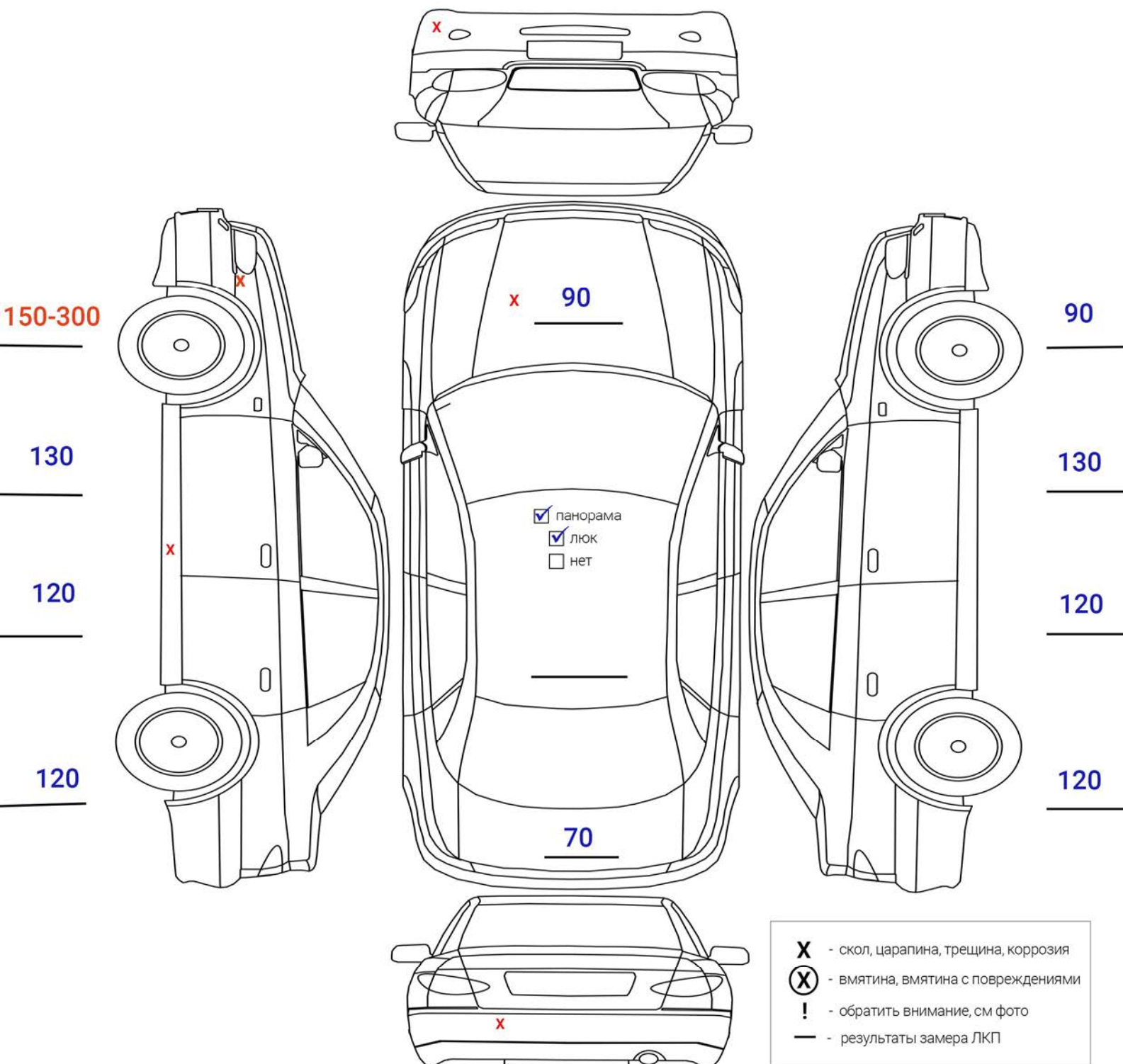
подтвержден  не соответствует  доп. проверка

Состояние стёкол:  оригинал  неоригинал  требуется ремонт  см. фото  
Фары автомобиля:  оригинал  неоригинал  требуется ремонт  см. фото  
Зеркала автомобиля:  без повреждений  с повреждениями  см. фото  
Колёсные диски:  без повреждений  с повреждениями  см. фото

Окрашенные детали кузова

**1**

Шпатлёвка  есть  нет



передние

задние

Тормозные колодки:  норма  замена  норма  замена  
Тормозные диски:  норма  замена  норма  замена

Шины летние:  есть  нет  замена  runflat  см. фото  
Шины зимние:  есть  нет  замена  runflat  см. фото

## ПОДКАПОТНОЕ ПРОСТРАНСТВО

- Состояние ЛКП:  норма  коррозия  ремонт  окрас  см. фото  
Пластиковые детали:  норма  повреждения отсутствуют  см. фото  
Двигатель:  норма  нарушение герметичности  износ масла  посторонний звук  ремонт  см. фото  
Навесное оборудование:  норма  нарушение герметичности  износ масла  посторонний звук  ремонт  см. фото  
Состояние радиаторов:  норма  нарушение герметичности  загрязнение  повреждение сот  защитная сетка  см. фото

## БАГАЖНЫЙ ОТСЕК

- Состояние ЛКП:  норма  коррозия  ремонт  окрас  см. фото  
Обшивка багажника:  норма  повреждения  загрязнения  см. фото  
Запасное колесо:  докатка  полноразмерное  отсутствие опции  см. фото  
Инструменты:  комплект  некомплект  домкрат  см. фото

## САЛОН

- Дверные проёмы:  норма  дефекты  см. фото  
Обшивка дверей:  норма  загрязнения  дефекты [ перед. левая; зад. левая; перед. правая; зад. правая ]  см. фото  
Сиденья:  норма  загрязнения  дефекты [ перед. левая; зад. левая; перед. правая; зад. правая ]  чехлы  см. фото  
Потолок:  норма  загрязнения  дефекты  см. фото  
Пластиковые элементы салона:  норма  загрязнения  дефекты  см. фото  
Руль:  норма  загрязнения  эксплуатационные дефекты  окрас  ремонт  см. фото  
Элементы управления:  норма  дефекты  см. фото | Нарекания на работоспособность  нет  есть  
Стереосистема:  норма | нарекания  нет  есть \_\_\_\_\_  
Кондиционер:  норма | нарекания  нет  есть \_\_\_\_\_  
Панель приборов:  норма | нарекания  нет  есть \_\_\_\_\_

## КОМПЬЮТЕРНАЯ ДИАГНОСТИКА

- проводилась  не проводилась  
Ошибки - ДВС  нет  есть  активная  историческая \_\_\_\_\_  
- АКПП / РКП  нет  есть  активная  историческая \_\_\_\_\_  
- ABS  нет  есть  активная  историческая \_\_\_\_\_  
- AIRBAG  нет  есть  активная  историческая \_\_\_\_\_  
- Доп. блоки управления  нет  есть  активная  историческая \_\_\_\_\_  
- Соответствие пробега  да  нет  не подтверждён \_\_\_\_\_

## ПРОДАВЕЦ

- хозяин  родственник  перекупщик  посредник  юридическое лицо **Статус:**  вписан  не вписан  
Документы **Сверка документов:**  да  нет **VIN:**  кузов  рама  лобовое стекло  бирка на стойке  
**ПТС:**  да  нет **№ Двигателя:**  соответствует  не соответствует  требуется доп. проверка  
**СТС:**  да  нет **Количество комплектов ключей:**  1  2 [со слов продавца]

Водительское удостоверение | Паспорт:  да  нет

- История обслуживания: Сервисная книжка:  есть  нет  электронная  см. фото \_\_\_\_\_  
Заказ-наряды:  есть  нет  см. фото \_\_\_\_\_  
Последнее Техническое обслуживание: \_\_\_\_\_ тысяч километров [со слов продавца]; дата: **НЕТ ДАННЫХ**

## ТЕСТ-ДРАЙВ

- не проводился  проводился [ в полном объёме | не в полном объёме ]  
Нарекания:  нет  есть [  ДВС  АКПП/РКП  рулевое управление  ходовая часть ]

## ДОПОЛНИТЕЛЬНО

- Проверка юридической чистоты:  рекомендуется  требуется **Диагностика ходовой части:**  рекомендуется  требуется  
Проверка пробега:  рекомендуется  требуется **Компьютерная диагностика:**  рекомендуется  требуется

## УСТАНОВЛЕНО

- Противоугонная система [  с обратной связью  автозапуск  механическая блокировка  смотри фото ]  
 Защита ДВС, АКПП, РКП  Webasto  Увеличение мощности  
 Дополнительное оснащение \_\_\_\_\_

## ПРЕДПОЛАГАЕМЫЕ ЗАТРАТЫ ПОСЛЕ ПОКУПКИ

- Диагностика и ремонт ходовой части \_\_\_\_\_  
 Диагностика и ремонт электрооборудования \_\_\_\_\_  
 Ремонт кузова \_\_\_\_\_  
 Замена лобового стекла \_\_\_\_\_  
 Полировка кузова \_\_\_\_\_  
 Химчистка салона \_\_\_\_\_  
 Техническое обслуживание автомобиля \_\_\_\_\_

## РЕКОМЕНДАЦИИ К ПРИОБРЕТЕНИЮ

- РЕКОМЕНДУЮ  НЕ РЕКОМЕНДУЮ  РАССМОТРЕТЬ К ПРИОБРЕТЕНИЮ  ТРЕБУЮТСЯ ДОП. ПРОВЕРКИ

## ДОПОЛНИТЕЛЬНЫЙ КОММЕНТАРИЙ

требуется проверка юридической чистоты,  
диагностика эл. систем в специализированном сервисе